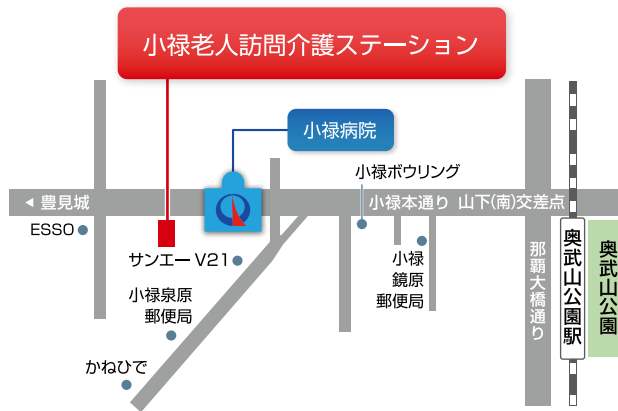
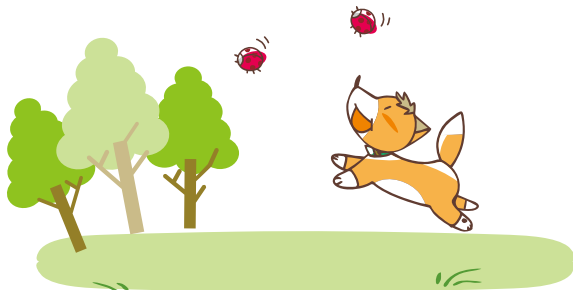


サービスのご案内

介護保険	30分未満 425円/回 30分～60分未満 830円/回 60分～90分 1,198円/回 その他、加算があります。 ケアマネジャー にご相談下さい。
医療保険	各種保険により、負担額が違いますので、お問合せ下さい。(1～3割) かかりつけ医、ケースワーカー にご相談ください。 当ステーションの看護師が医師と連携を取り、指示を受け、訪問看護サービスをご提供いたします。
ご利用方法	主治医の 訪問看護指示書 が必要です。
ご提供地域	那覇市、豊見城市
<ul style="list-style-type: none"> ・上記以外にも訪問看護ステーションに直接ご連絡いただくことも可能です。 ・保険以外のご利用、ご要望、料金のご相談など、お気軽にお尋ね下さい。 ・緊急時は夜間、休日も訪問可能です。 ・ご相談いただいた内容については、個人情報保護に努めております。 	



ご利用案内

営業日	平日 / 8:30～17:30
営業時間	土曜日 / 8:30～12:30
休日	日曜日・祝日・年末年始 (12/31～1/3)

■ 小禄病院	TEL: 098-857-1789
■ 介護老人保健施設 禄寿園	TEL: 098-857-6225
■ 那覇市地域相談センター小禄	TEL: 098-858-0096
■ 小禄居宅介護支援事業所	TEL: 098-858-7881
■ ヘルパーステーション小禄	TEL: 098-857-6205
■ デイサービスセンター太陽	TEL: 098-859-7745
■ デイサービス鏡原	TEL: 098-859-3710
■ グループホーム小禄	TEL: 098-858-0102
■ かりゆしホーム鏡原	TEL: 098-859-3755
■ 住宅型有料老人ホーム うるく	TEL: 098-858-2241

小禄老人訪問看護ステーション

住所	〒901-0152 沖縄県那覇市小禄2丁目1番地3
FAX	098-857-6058

TEL: 098-857-2060

<http://www.rokujukai.or.jp>

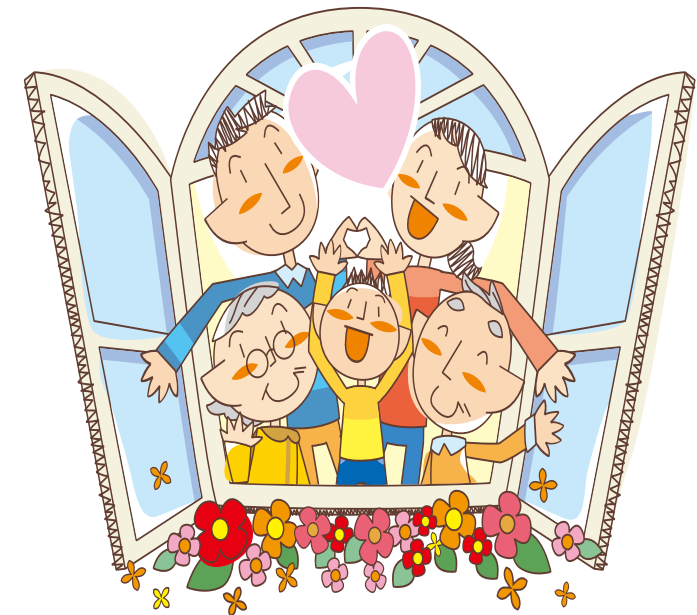
禄寿会 ホームページでもご確認いただけます。

看護師がご自宅へお伺いします

小禄老人訪問看護ステーション

人と人の想いが輪になり
新たなかたちに

ご利用案内



 医療法人 禄寿会

小禄老人訪問看護ステーション

看護師がご自宅へお伺いします

ご挨拶

こんにちは、訪問看護です。

在宅で療養しているご利用者様のご自宅を病院の1床と同じような認識で質の高い看護を心を込めてご提供し、選ばれる訪問看護ステーションを目指しております。

24時間体制で、ご利用者様のご相談にのり、緊急対応も行います。

ご利用者様、ご家族様に安心、満足してもらえる看護を心がけています。

小児から高齢者の方まで、どのような疾患にも対応できる体制づくりに努めて、こまめな対応を心がけており、地域になくてはならない訪問看護ステーションを目指しております。

小禄老人訪問看護ステーション
職員一同

運営方針

小禄老人訪問看護ステーションは、病気や障害があっても住み慣れたご自宅などで過ごしたいと思う、ご本人様やご家族様が安心して、在宅療養を続けられるよう他機関、多職種と連携し、24時間、365日の支援を行います。

業務内容

- 1 病状の観察
(血圧・脈拍・体温など健康状態を観察し、状態に応じた助言をします。)
- 2 医師の指示による医療処置
(医療機器やカテーテルの管理、痰の吸引や吸入、胃ろうなどの管理、創傷処置、服薬管理、血糖測定など)
- 3 療養上のお世話
(入浴介助、清拭、洗髪、お食事介助、排泄介助)
- 4 リハビリテーション
- 5 認知症の看護
- 6 ご家族様への支援
- 7 ターミナルケア
(苦痛緩和、精神的支援、主治医との連携)



ご利用要件

主治医が訪問看護の必要を認めたすべての方がご利用いただけます。

