

医療法人 禄寿会ネットワーク

小禄病院 TEL:098-857-1789(代)
〒901-0152 沖縄県那覇市字小禄 547 番地の 1

小禄訪問看護ステーション TEL:098-857-2060
〒901-0152 沖縄県那覇市字小禄 547 番地の 1(2 階)

ヘルパーステーション小禄 TEL:098-857-6205
〒901-0152 沖縄県那覇市字小禄 547 番地の 1(2 階)

デイサービス小禄 TEL:098-857-3710
〒901-0152 沖縄県那覇市字小禄 547 番地の 1(7 階)

介護老人保健施設 禄寿園 TEL:098-857-6225
〒901-0152 沖縄県那覇市小禄 1 丁目 30 番 45 号

小禄居宅介護支援事業所 TEL:098-858-7881
〒901-0152 沖縄県那覇市小禄 1 丁目 27 番地 1

那覇市地域包括支援センター小禄 TEL:098-858-0096
〒901-0152 沖縄県那覇市字小禄 551 番地 1

A c c e s s

◆モノレール

最寄り駅:奥武山公園駅 徒歩 15 分

◆バス

最寄り駅:小禄停留所下車 徒歩 1 分

◆タクシーご利用の場合

那覇空港より 15 分

医療法人 禄寿会 小禄病院

〒901-0152
沖縄県那覇市字小禄 547 番地の 1
TEL:098-857-1789(代表)
FAX:098-857-9575



法人 HP



求人 HP

医療法人 禄寿会 小禄病院 Oroku Hospital

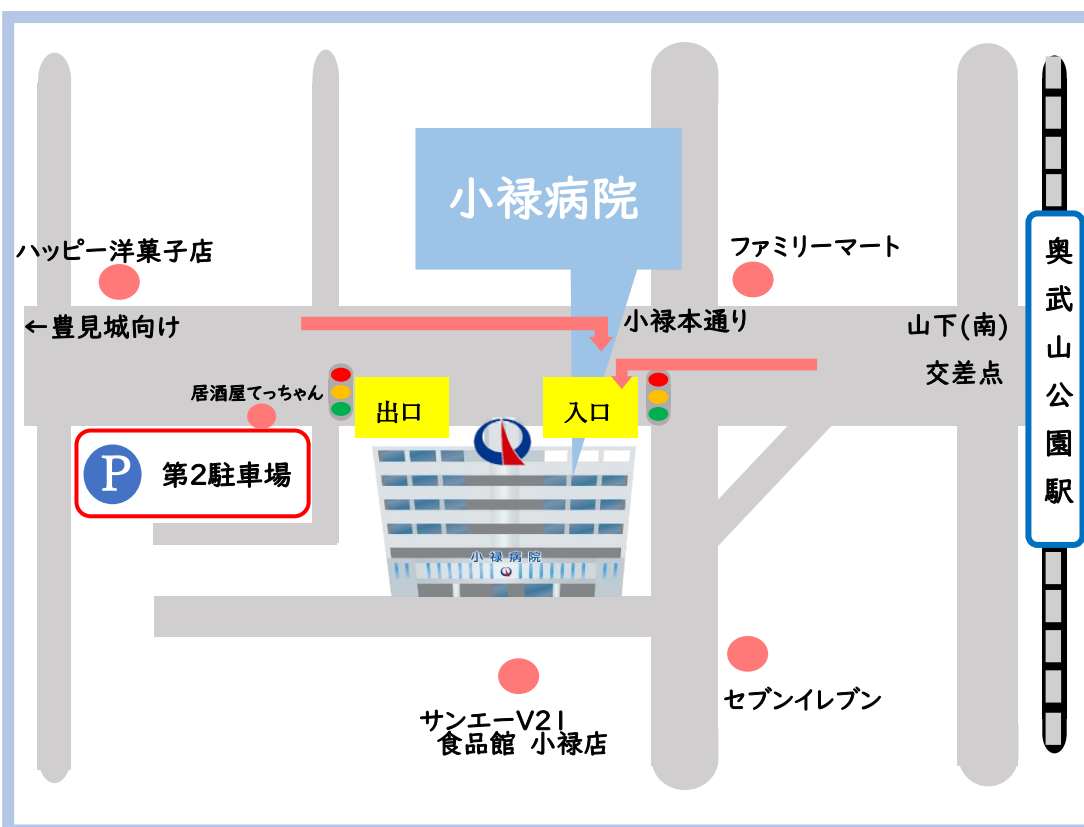
地域の皆様の、かかりつけ医として、
小禄病院は日々の健康づくりのお手伝いをしております。

外 来

入 院

在宅医療

人間ドック
健康診断



制作:医療法人 禄寿会 広報委員会 2025年 7 月



■ロゴ紹介
小禄 (OROKU) の“O”と
禄寿会 (ROKUJUKAI) の
“R”を表現し、
禄寿会が小禄地域の
医療と福祉の中心的役割を
担って歩んでいくイメージを
組み合わせています。
青色は、
「沖縄の青い空と青い海」
赤色は、
「県花のデイゴの花」
この2つの色をイメージして
組み合わせました。
デイゴの花言葉
「夢・和・生命力・活力」



◆診療科目

■内科 ■循環器内科 ■消化器内科 ■呼吸器内科 ■腎臓内科
■神経内科 ■眼科 ■整形外科 ■リハビリテーション科 ■放射線科

◆受付時間

午前 8時00分から11時30分 (眼科8時00分から11時00分) 午後 13時30分から16時30分

休診日 ■土曜日午後 ■日曜日 ■祝日 ■旧盆(ウークイ) ■年末年始

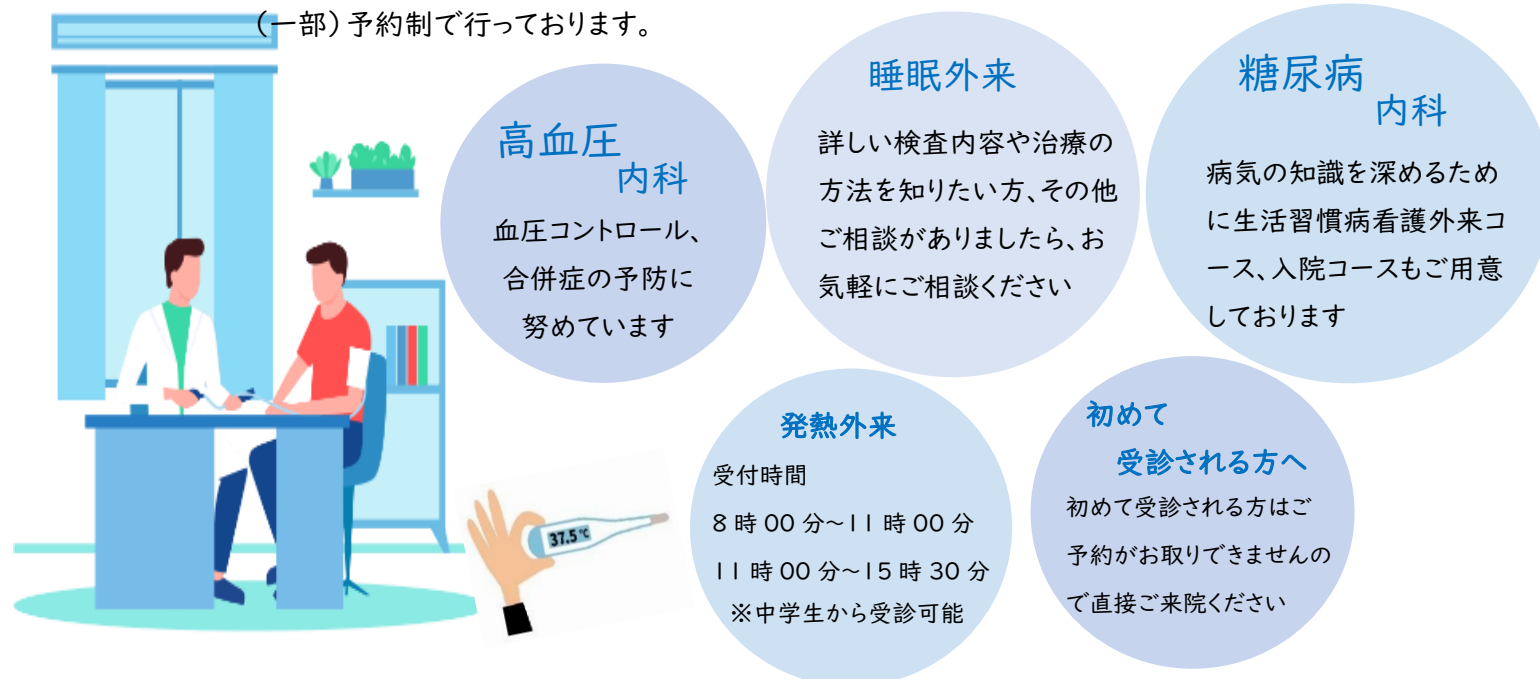
お問い合わせ先	電話番号	電話対応時間
予約・変更等(内科・眼科・整形)	098-857-1789	(月～金)14:00～17:00 (土)10:30～12:00
人間ドック・健康診断	098-857-8713	(月～金)11:30～16:30 (土)9:30～11:30
面会予約	098-857-1789	(月～金)14:00～17:00 ※土日祝は受付時間外

◆フロア案内

7F	デイサービス
6F	人間ドック・健康診断・内視鏡・用度
5F・4F	地域包括ケア病棟(70床)
3F	手術室・薬剤科・医局
2F	眼科・リハビリテーション科・在宅医療
1F	受付・内科・整形外科・放射線科・検査科

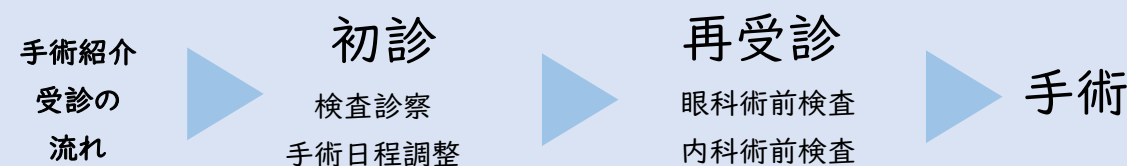
◆内科

一般診療はもちろん、生活習慣病(高血圧・糖尿病・脂質異常症)の予防や診療を行っております。循環器内科では、主に治療、消化器内科では、内視鏡検査や手術にも力を入れています。また、各種予防接種も(一部)予約制で行っております。



◆眼科

当科は2次医療機関として、近隣の眼科クリニックから病状に応じたご紹介を受け、主に白内障手術、網膜硝子体疾患の手術や治療をおこなっています。一般診療は火曜日と水曜日の午前中(琉大医師)のみとなります。



※病気や病状によって流れが異なることがあります

■眼科を受診される患者様へ

ご紹介内容を担当医が確認してから、受診日をご案内いたします。
連絡に数日かかりますが、案内の電話連絡が来るまでお待ちください。
※ご紹介の内容によっては、当院で対応できない場合がございます。

◆整形外科



当院の整形外科は、
水曜日の午後と土曜日の午前のみで診察をしております。
腰痛や関節痛、しびれなどの一般的な疾患を中心に薬物療法・理学療法(電気治療・牽引)を組み合わせ治療を行っております。



地域包括ケア病棟を拡充しました

これまで以上に地域に密着した医療を提供いたします



急性期治療を経過し、病状が安定した患者様に対して、
自宅や居住系施設への復帰に向けた医療や支援を行う病棟です。
また、レスパイト入院といって一時的な入院受け入れも可能です。

病 床 数

4 階 35 床
5 階 35 床

入 院 期 間

最大 60 日

面会は予約が必要です

電話対応時間

(月～金) 14 時から 17 時まで

098-857-1789 (代)



医療、看護、リハビリ、「ときどき入院、ほぼ在宅」

大まかなスケジュール

入院

自宅での状況をお聞かせください



日常生活
動作確認

入院生活が円滑に
過ごせるように日
常生活動作を確認

リハビリ
介護指導

個別リハビリ
集団リハビリ

退院に向け
て話し合い

スムーズな在宅
生活を過ごして
頂くように引継
ぎをします

退院



退院：医療福祉相談員が患者様の退院支援、退院後のケアについてサポートさせていただきます。

お問い合わせ

地域連携室(直通)

TEL098-857-1805

FAX 098-857-0947

訪問診療

当病院では、「定期的な医療が必要だけど通院が難しい」という方、
一人ひとりにあわせた医療計画に基づき医師が定期的に患者様のご自宅へ訪問し、診療を行います。

■訪問診療の対象となる方

通院が困難な方 ・自宅での療養を希望される方

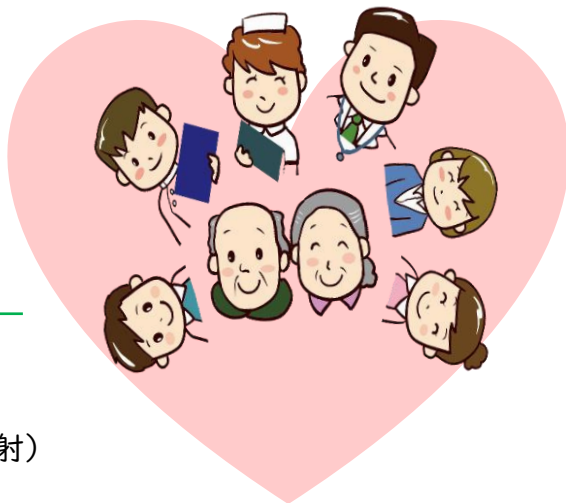
■訪問診療日について

月曜日～金曜日（午後 2 時～5 時）

■訪問対象地域

那覇市内、豊見城市一部

※介護付き有料ホーム、グループホームの診療も行っております。



訪問診療の内容について

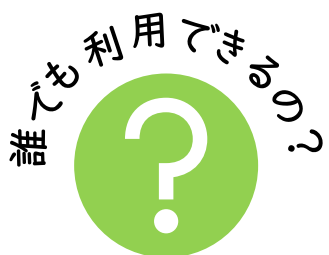
- 定期的な医師による診療（血圧測定やお薬の処方、注射や予防注射）
- 血液検査や尿検査等 ■ 経管栄養の管理（胃ろう交換）
- 尿道カテーテル（留置）の管理 ■ 床ずれの処置などその他

訪問診療を希望される方は訪問診療課までご連絡ください。

お問い合わせ TEL: 098-970-8206 (FAX: 098-970-8207)

訪問リハビリテーション

訪問リハは、主治医の指示のもと医療機関と連携し、継続的で一貫したケアを行うことができます。
当院では、専従の理学療法士 1 名、作業療法士 1 名が、
患者さんと家族の生活再建、発展を手助けし、より安心・安全な在宅生活の継続をサポートしています。



✓ 主に介護認定を受けている方が対象です

- 要介護 1 以上の認定を受けた方
- 要支援 1、2 の方（介護予防訪問リハビリテーションの対象）
- 主治医が訪問リハビリテーションの必要性を認めた方
- 通院が困難な方や退院後の在宅生活に不安がある方

お問い合わせ

TEL: 098-857-1789(代)

(FAX: 098-970-8207)

E-mail: houmon_reha@rokujukai.or.jp

受付時間: 月曜日～金曜日 9 時 00 分～17 時 00 分

担当: 訪問リハビリ課 稲嶺・大城



ご利用に関する詳細や情報、
空き状況等お気軽にお問合せください。
居宅介護事業所や医療機関の方からの
ご相談も承っております。

各種健康診断
ご予約制となります

人間ドック・健康診断

予約・お問い合わせ
(直通) TEL: 098-857-8713

電話対応時間がきまっております

- 平日 11 時 30 分～16 時 30 分
- 土曜日 9 時 30 分～11 時 30 分

“予防のための健診” 大事なのは早期発見・早期治療

当院では、「日帰りコース」と「通院（2 日間）コース」を実施しております。

毎年（年 1 回）の人間ドック受診で、ご自身の健康管理・健康増進にお役立てください。

日帰りコース

予約制

● 時間

8 時 00 分～12 時 00 分頃まで

● 料金 ※税込

33,000 円 胃バリウム

胃カメラ（別途 4,400 円）

通院（2 日間）コース

予約制

● 1 日目

8 時 00 分～12 時 00 分頃まで

● 2 日目

8 時 00 分～16 時 00 分頃まで

● 料金 54,780 円 ※税込

特定健診・長寿健診について

メタボリックシンドロームに着目して、生活習慣病の予防と早期発見、早期治療に結びつけるための健診です。実施期間の後半になると混み合うことが予想されます。早めの受診をお勧めします。

※実施期間については、保険証の種類によって異なりますので、保険証が支給された窓口へご確認ください。

■ 対象者

- ・特定健診（実施年度中に 40～74 歳）
- ・長寿健診（75 歳以上）
- ・一般健康診断（40 歳未満）
- ・生保健診（保護受給者）

■ お持ちいただく物

- ・受診券 ・保険証

■ 検査項目

- ・問診 ・脂質検査 ・肝機能検査 ・身体計測
- ・血糖検査 ・尿検査 ・腎機能検査 ・診察



定期健康診断について

当院では、多くの事業所や健康組合の定期健康診断を実施しております。 ※税込

■ 健康診断 A 5,500 円 ■ 健康診断 B 6,600 円 ■ 健康診断 C 8,800 円 ■ 健康診断 D 6,050 円

受診の際の注意

- 血液検査・尿検査がありますので、当日の朝は空腹で来院してください。
- 女性の方は生理日を避けて来院してください。
- 大腸がん検診を受診する方は、事前に容器の受取が必要です。

健診でお越しの方は、
第2駐車場をご利用ください

医療法人 禄寿会
小 禄 病 院

■ 休日

- ・日曜日・祝日・土曜日午後
- ・年末年始（12/30～1/3）

ホームページ: <https://rokujukai.or.jp> ・旧盆（ウークイ）

